

企画展示のご紹介

広島県の絶滅のおそれのある昆虫たち

- 期間：6月3日（土）～6月18日（日）
- 内容：ヒョウモンモドキやタガメ、ゲンゴロウなど広島県で絶滅のおそれのある昆虫たちを生体・標本・写真で紹介します。

ヒョウモンモドキ成虫展示

- 期間：6月3日（土）～6月18日（日）
- 内容：広島県にのみ生き残った絶滅危惧種のチョウ「ヒョウモンモドキ」の飛翔・吸蜜などを、観察することができます。

※1 ページ目に「ヒョウモンモドキ」写真があります。

こんちゅう館 News

ひろこん初夏の企画展「広島県の絶滅のおそれのある昆虫たち」 企画展のスター

ヒョウモンモドキ *Melitaea scotosia*

チョウ目 タテハチョウ科



成虫

世界のカブト・クワガタ 2023



ヘラクレスオオカブト

- 期間：7月15日（土）～8月27日（日）
- 内容：ヘラクレスオオカブト、ギラファノコギリクワガタ、コーカサスオオカブトなど世界の生きたカブト・クワガタたちが集合します。標本、パネル解説もあります。

イベント案内

6月	4日（日）	むしの日クイズラリー	10:00～11:30 / 13:00～14:30
6月	18日（日）	大人のための昆虫講座「広島希少昆虫」	13:30～14:30
	24日（土）	バックヤードガイド「樹木園ツアー」	13:30～14:30
7月	16日（日）	虫さがし「夏の昆虫」	10:30～11:30
	5日（土）	虫講座「昆虫標本の作り方」	13:30～14:30
8月	12日（土）	むしむしサマースクール	10:00～14:30(昼休憩あり)
	19日（土）	むしむしサマースクール	10:00～14:30(昼休憩あり)

- ※1. むしの日クイズラリー（6/4 実施）以外は、すべて「事前申し込み制」です。
- ※2. 「事前申し込み制」イベントの募集定員数は、各回とも30名（ただし「むしむしサマースクール」は各回5名）程度。応募多数の場合は抽選となります。
- ※3. 申し込み方法、締切日等の詳細につきましては、こんちゅう館のホームページをご覧ください。



湿地性の草原を住处としています。開発や農環境の変化によって日本各地でその姿を消し、現在は広島県でしか見ることができなくなりました。絶滅が危惧されるチョウです。広島県、環境省の最新のレッドデータブックで、共に最重要の絶滅危惧Ⅰ(A)類(CR)に選定され、また種の保存法による国内希少野生動物種にも指定されています。(藤井)

押し虫

糞虫 Dung Beetle

コウチュウ目 コガネムシ上科

こんちゅう館職員の“押し虫”を紹介するコーナー。今回の“押し虫”は糞虫です。



クロマルエンマコガネ(オス)



クロマルエンマコガネ(メス)



センチコガネ

押し虫とは？

動物の糞を食べるコガネムシの仲間を「押し虫」と呼びます。自然界では糞を分解して土にかえす「掃除屋さん」として役を買っています。日本にはセンチコガネやエンマコガネ、ダイコクコガネ、マグソコガネなどの押し虫の仲間が生息しています。野生のシカがたくさんいる宮島や奈良公園は押し虫を見られるスポットとして有名です。牧場や動物園でも飼育動物の糞にたくさんの押し虫が集まります。(高野)

押し① 特殊な生態

押し虫の生態は「糞を転がして糞球を作るタイプ」、「トンネルを掘って糞を運びこむタイプ」、「糞にもぐりこむタイプ」の大きく3つに分けられます。こんちゅう館の周りで見かけるセンチコガネやゴホンダイコクコガネは「トンネルを掘るタイプ」、マグソコガネやエンマコガネの仲間は「もぐりこむタイプ」です。



糞の中にいたエンマコガネの一種

押し② 魅力的な外見

押し虫の中でもオオセンチコガネは色彩変異が多く、紫色や緑色の他、奈良県などでは「ルリセンチコガネ」と呼ばれる綺麗な青色の個体があります。角や突起があるかっこいい押し虫もいます。特にツノコガネのオスには体の半分以上の長さがある立派な角があります。



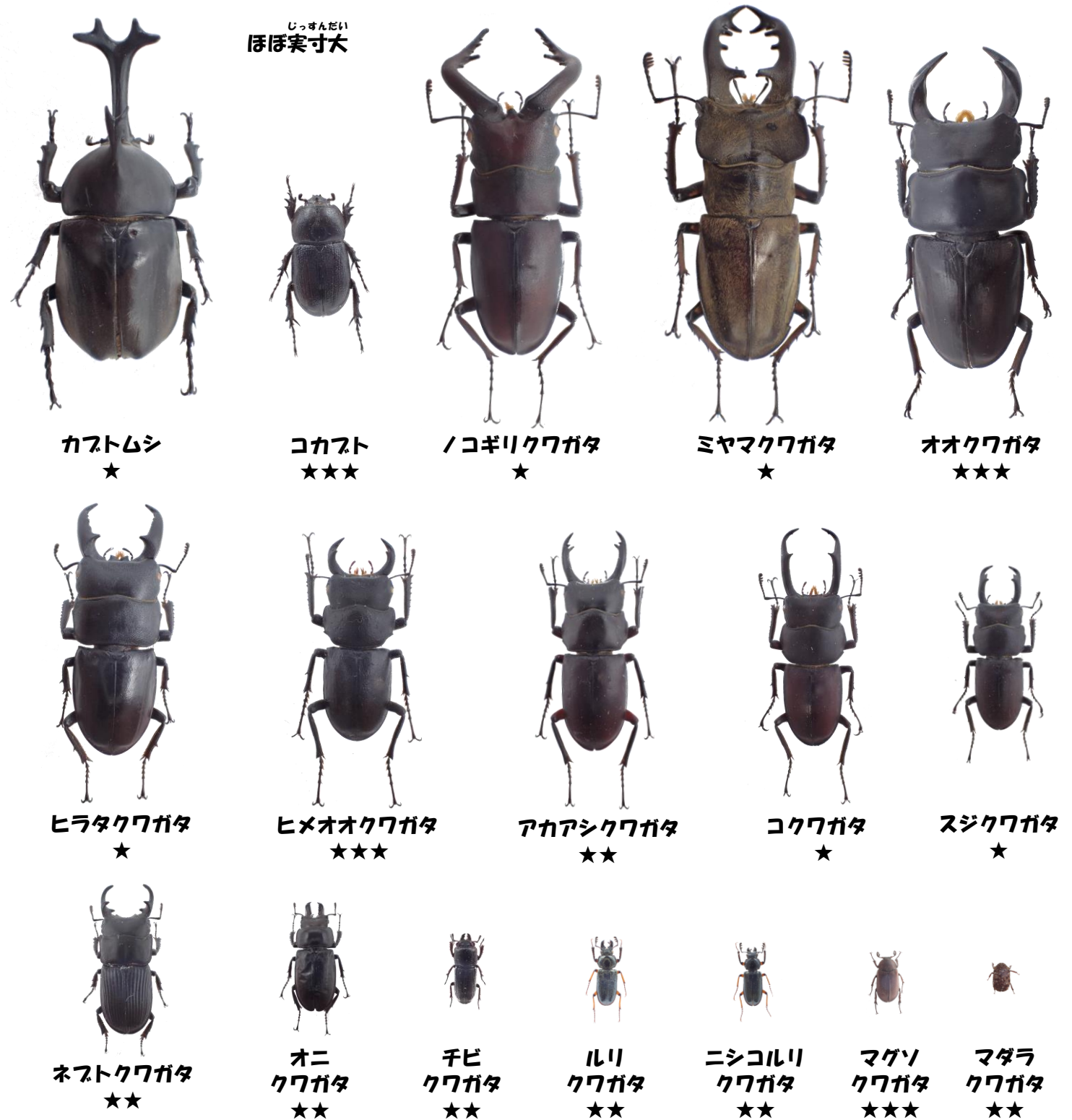
ルリセンチコガネ



ツノコガネ

こんちゅう館フォトギャラリー ～広島県のカブト・クワガタ～

カブト・クワガタはペットショップでもよく見かける、私たちにとって身近な昆虫です。ヘラクレスオオカブトやギラファノコギリクワガタといった外国産のカブト・クワガタの名前を知っている方は多いでしょう。その一方で、広島県にいるカブト・クワガタ全種の名前を知っている方はあまりいないのではないのでしょうか。実は、広島県からは17種類のカブト・クワガタが発見されています。ここでは広島県にいるカブト・クワガタをご紹介します。全種に出会うことが、私の野望です。(久我)



県内での見つけやすさ ★：見つけやすい ★★：やや見つけにくい ★★★：見つけにくい (職員調べ)